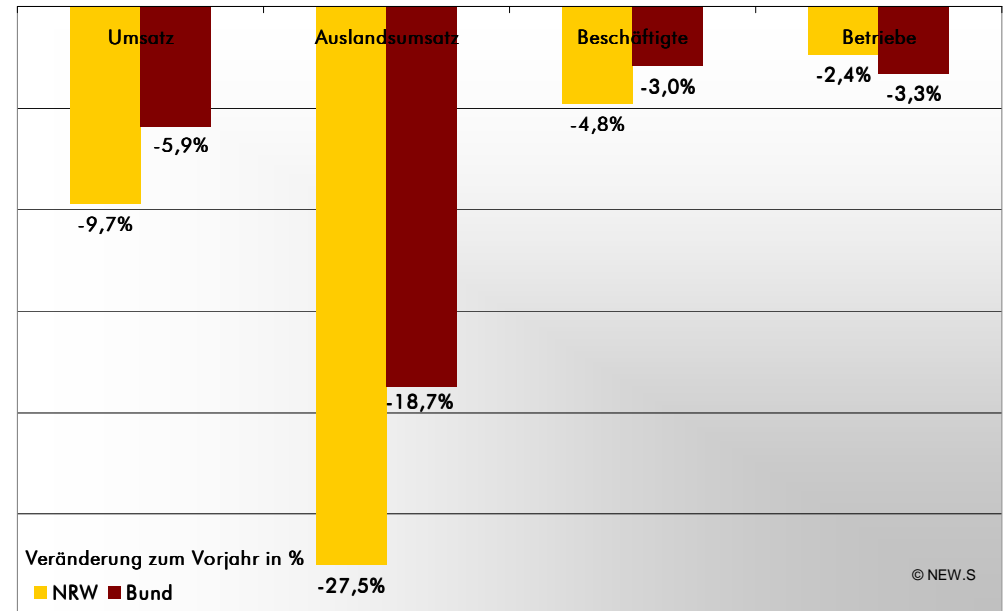
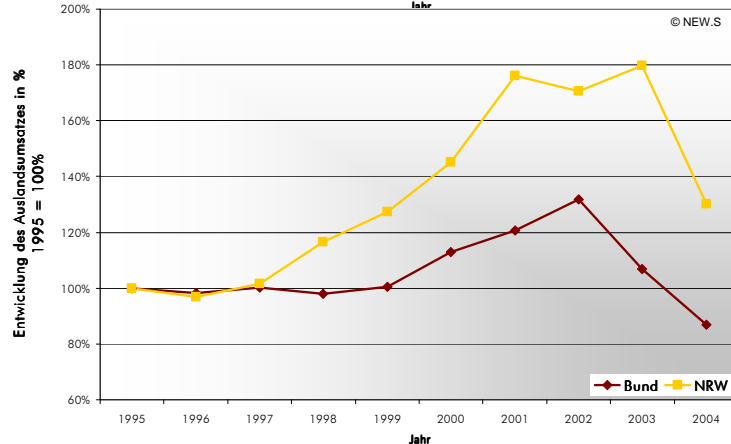
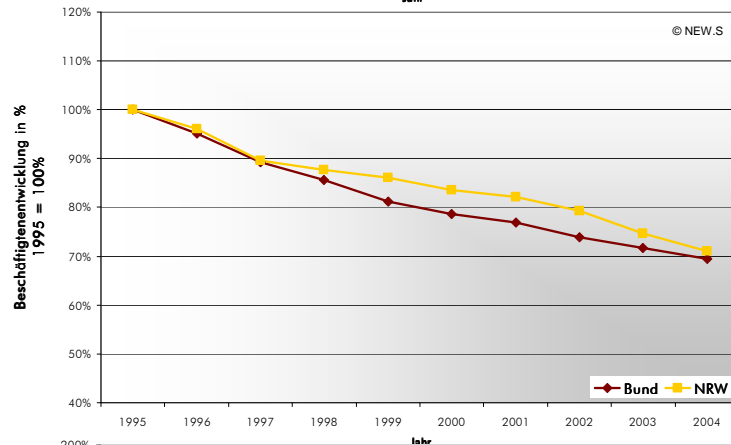
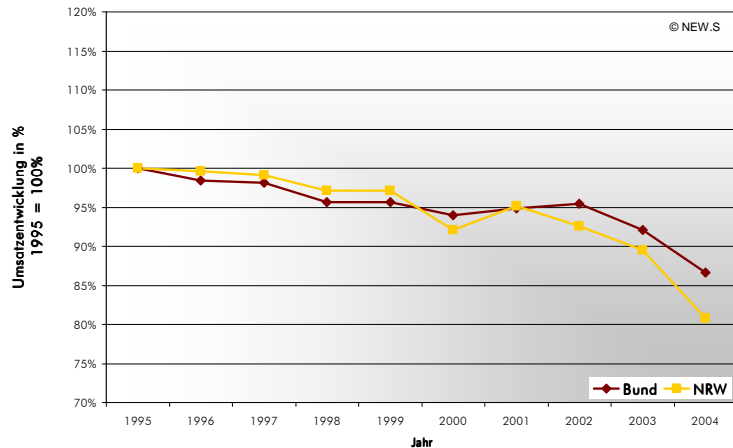


Herstellung von Bier



	Umsatz in Mio. €		Auslandsumsatz in Mio. €		Beschäftigte		Betriebe	
	2003	2004	2003	2004	2003	2004	2003	2004
Bund	7.966,4	7.494,0	600,6	488,3	32.092	31.140	362	350
NRW	2.138,3	1.930,5	120,7	87,5	6.110	5.815	42	41

- Der Strukturwandel in der Brauwirtschaft setzt sich weiter fort (Konzentration/Internationalisierung): Auch 2004 mussten Einbußen bei Umsatz, Export und Beschäftigung hingenommen werden.
- Rückgang der Beschäftigten in NRW beschleunigt sich weiter, nach 1,7% in 2001, 3,4% in 2002, 3,4% in 2003 liegt er in 2004 bei 4,8%.
- Bei einem Anteil von 26% am Gesamtumsatz im Bund liegt der Anteil der Beschäftigten nur bei 19% - hier zeigt sich der deutlich weiter vorangeschrittene Konzentrationsgrad in NRW gegenüber dem Bund.
- Beim Auslandsumsatz sind in NRW und im Bund drastische Einbrüche zu verzeichnen. Die Exportquote verschlechterte sich von 5,7% auf 4,5%, und liegt weiterhin unter der des Bundes 6,5%.
- Der Umsatz pro Beschäftigten sank um 5% (Bund: -3%) auf 331.989€, lag aber über dem entsprechenden Ergebnis für den Bund (240.655€).