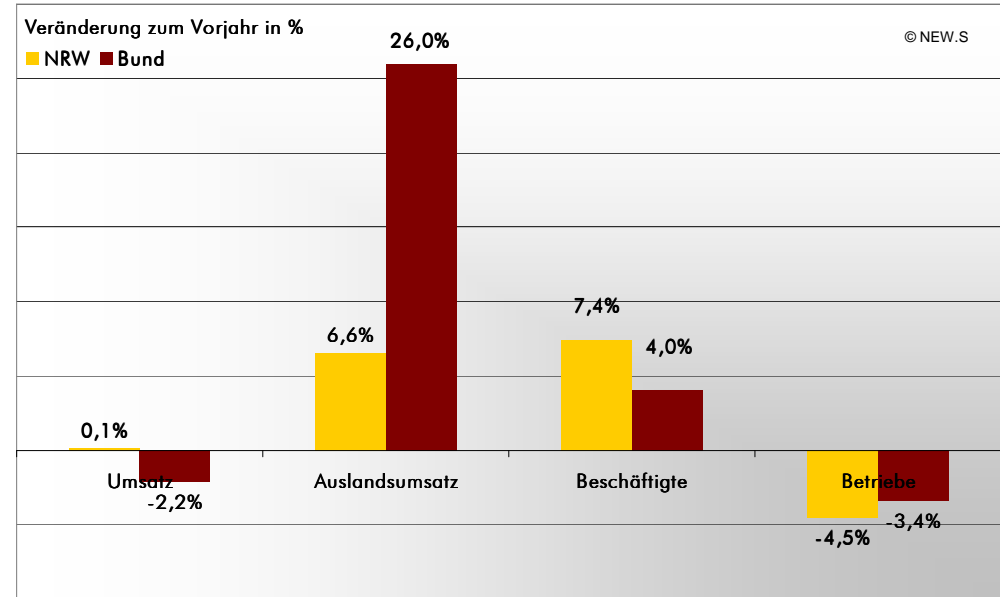
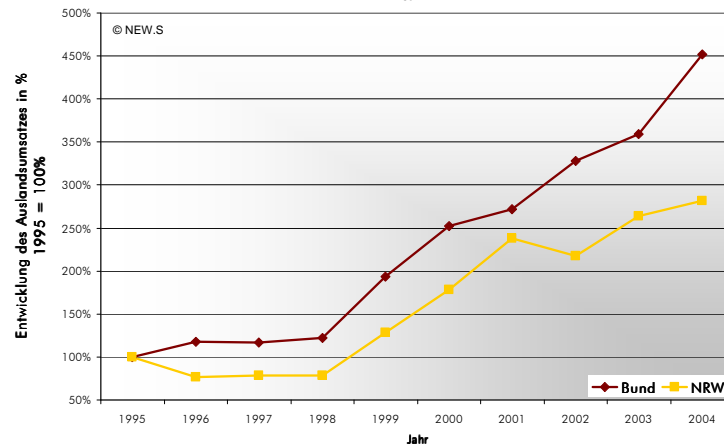
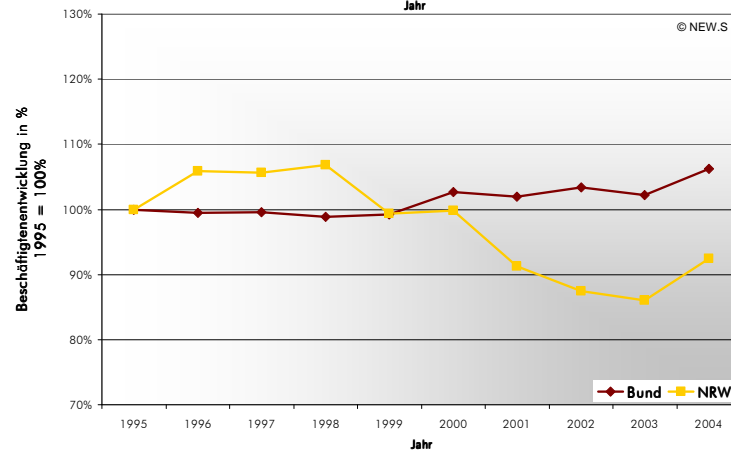
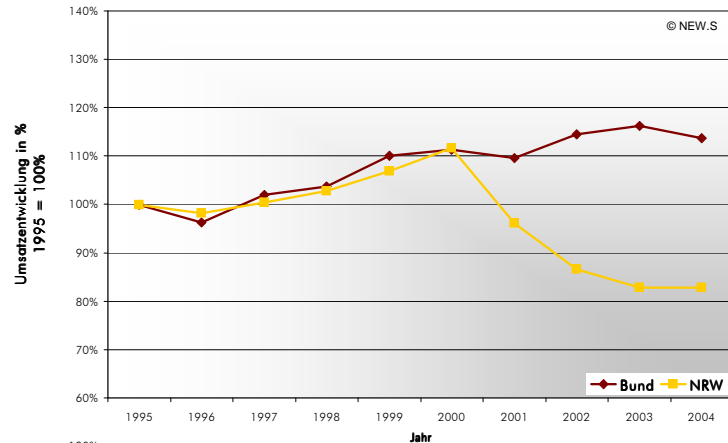


# Mineralbrunnen, Herstellung von Erfrischungsgetränken



	Umsatz in Mio. €		Auslandsumsatz in Mio. €		Beschäftigte		Betriebe	
	2003	2004	2003	2004	2003	2004	2003	2004
Bund	6.283,2	6.146,4	276,1	347,9	24.085	25.056	410	396
NRW	1.045,2	1.046,4	79,5	84,7	2.953	3.172	44	42

- Nach Umsatzrückgängen seit 2000 endlich konstante Entwicklung des Umsatzes. Der Anteil am Branchenumsatz bleibt konstant mit 17%.
- Positive Entwicklung beim Auslandsumsatz. Exportquote liegt bei 6,6% (Vorjahr: 7,6%). Anteil am Auslandsumsatz der Branche liegt bei 24,3% (Vorjahr: 29%).
- Die Zahl der Beschäftigten steigt erstmalig seit 2000 wieder an, die Durchschnittsgröße pro Betrieb steigt somit auf 76 (2003: 67) Mitarbeiter und liegt damit über dem Bundesschnitt (63 Mitarbeiter).
- Umsatz pro Beschäftigten ist mit 329.899€ um ein Drittel höher als beim Bund.