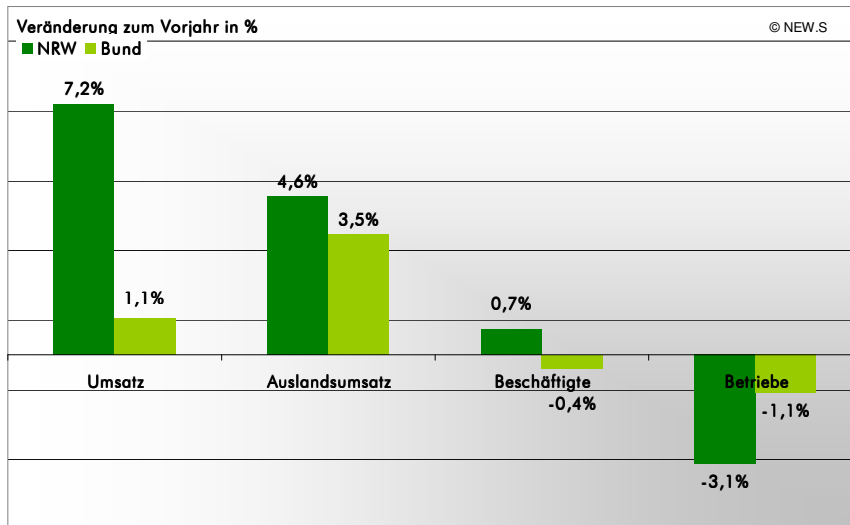
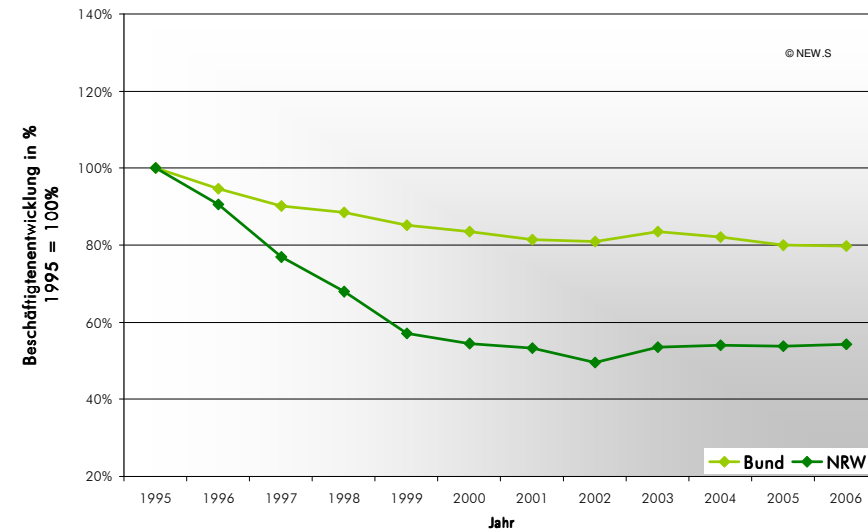
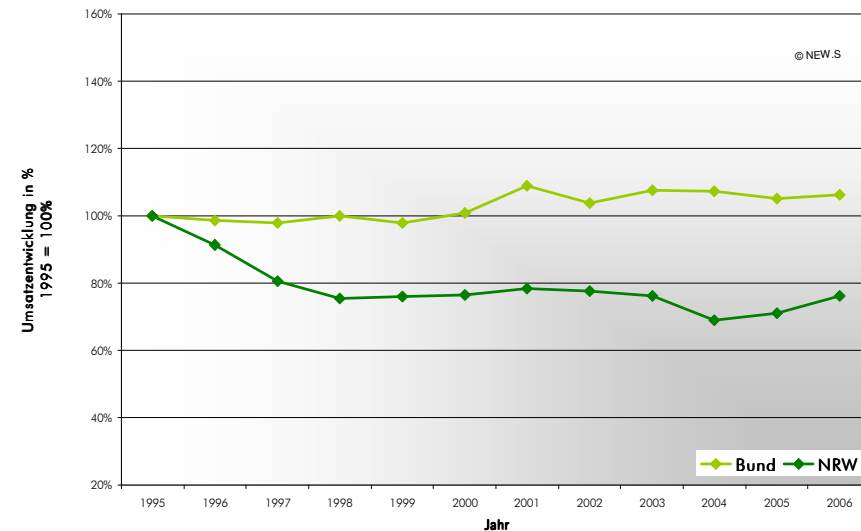


Milchverarbeitung, Herstellung von Speiseeis



	Umsatz in Mio. €		Auslandsumsatz in Mio. €		Beschäftigte		Betriebe	
	2005	2006	2005	2006	2005	2006	2005	2006
Bund	18.402,1	18.598,1	3.842,4	3.975,3	36.234	36.099	274	271
NRW	1.611,7	1.727,9	344,7	360,4	3.119	3.142	32	31

- Deutlicher stärkerer Umsatzanstieg in NRW als im Bundesdurchschnitt.
- Erneuter Anstieg des Auslandsumsatzes. Die Exportquote liegt mit 20,9% leicht unter dem Bundesdurchschnitt (21,4%)
- Sowohl in NRW als auch im Bund stagnierende Beschäftigtenzahlen. Anzahl der Betriebe nimmt in NRW stärker ab als im Bund. Die Durchschnittsgröße pro Betrieb hat sich auf 101 Mitarbeiter (Vorjahr: 97) erhöht, liegt aber deutlich unter dem Bundesschnitt von 133.
- Der Durchschnittsumsatz pro Beschäftigten steigt 549.925 EUR und liegt damit über dem Ergebnis des Bundes insgesamt (515.198 EUR)



Milchverarbeitung, Herstellung von Speiseeis

