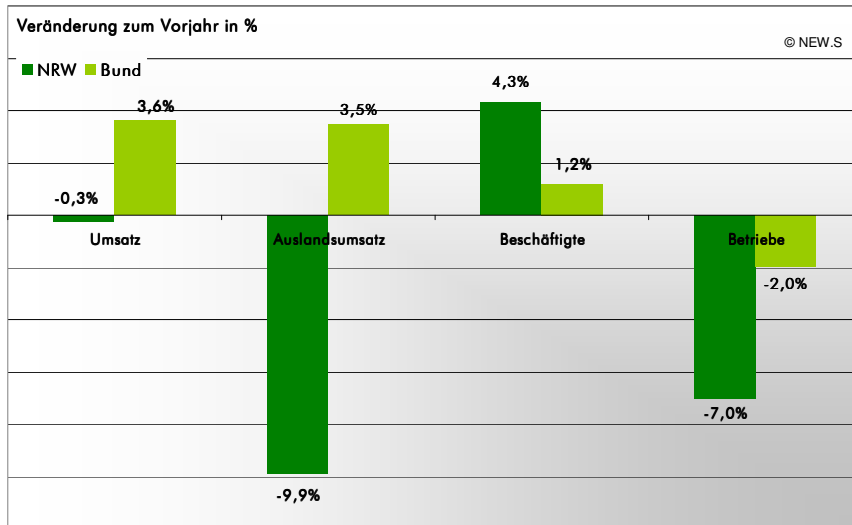
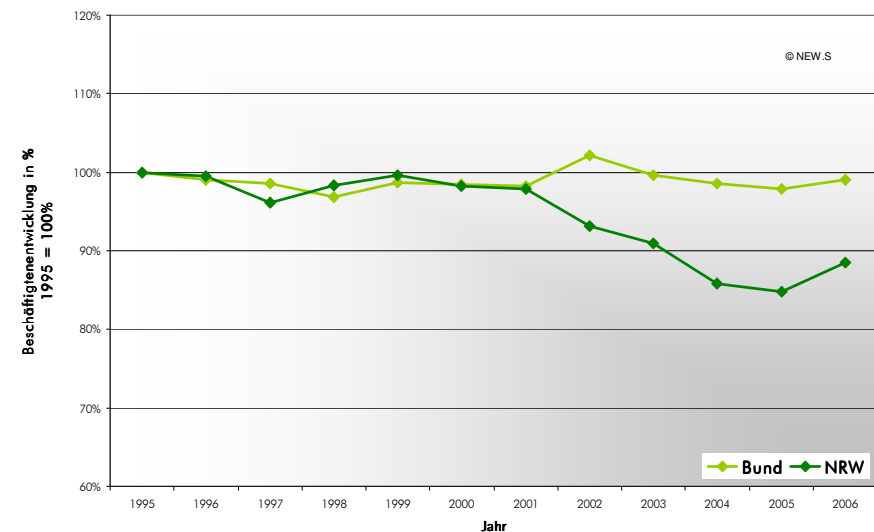
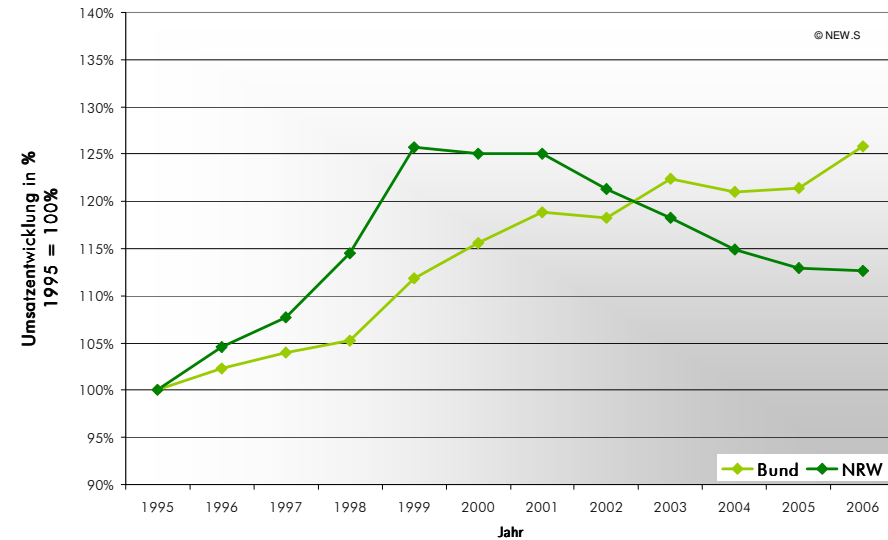


# Obst- und Gemüseverarbeitung



	Umsatz in Mio. €		Auslandsumsatz in Mio. €		Beschäftigte		Betriebe	
	2005	2006	2005	2006	2005	2006	2005	2006
Bund	6.882,6	7.130,5	1.282,0	1.326,7	26.794	27.109	454	445
NRW	2.144,4	2.138,9	460,8	415,3	5.698	5.944	71	66

- Der Negativtrend der letzten Jahre in NRW bei der Umsatz- und Beschäftigungsentwicklung scheint gebremst. Während der Umsatz stagniert ist bei der Beschäftigung ein Zuwachs um 4,3% zu verzeichnen.
- Der Export ist mit einem 10%-Rückgang stark eingebrochen während im Bund ein Anstieg um 3,5% zu verzeichnen ist. Die Exportquote NRW liegt mit 19,4% weiterhin über dem bundesdeutschen Vergleichswert (18,6%).
- Der NRW-Anteil am Branchenumsatz des Bundes sinkt auf 30% (Vorjahr: 31%).
- Der Umsatz pro Beschäftigten ist um 4,4% gesunken (359.842 EUR), liegt aber dennoch um 36,8% über dem Bundesdurchschnitt.
- Die Durchschnittsgröße pro Betrieb liegt in NRW mit 90 (Vorjahr: 80) Beschäftigten pro Betrieb weiterhin deutlich über dem Bundesdurchschnitt (61)



# Obst- und Gemüseverarbeitung

