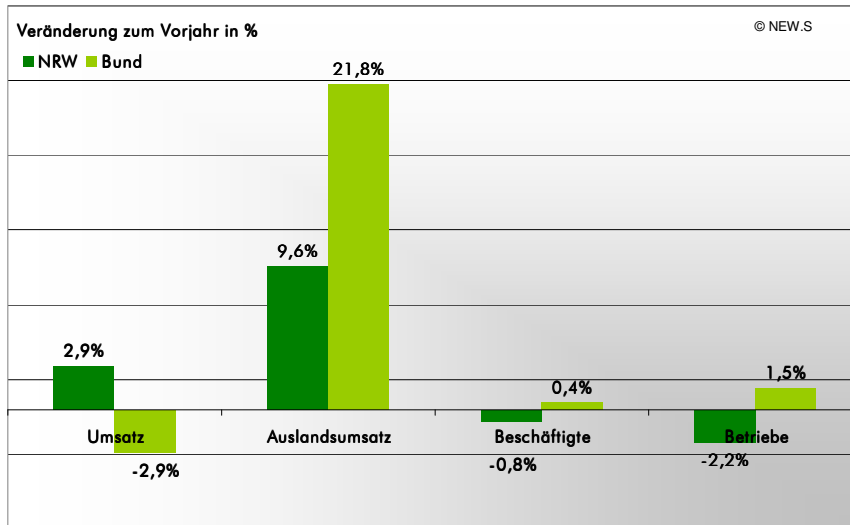
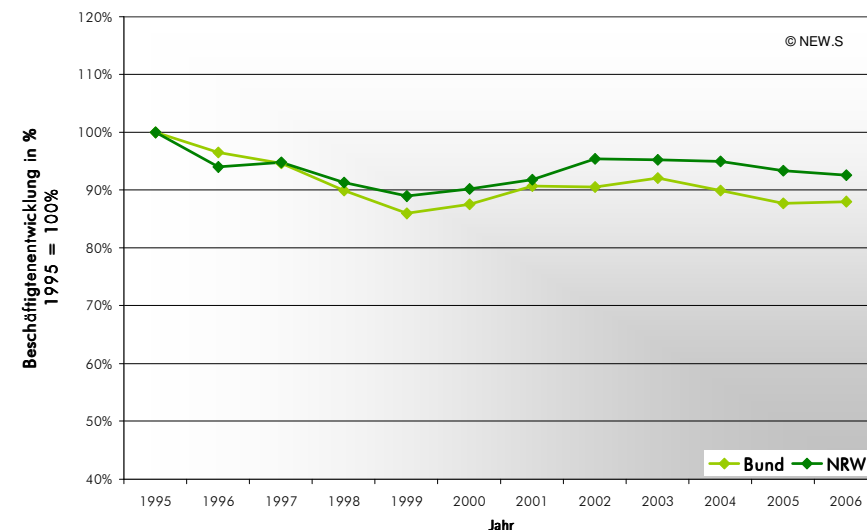
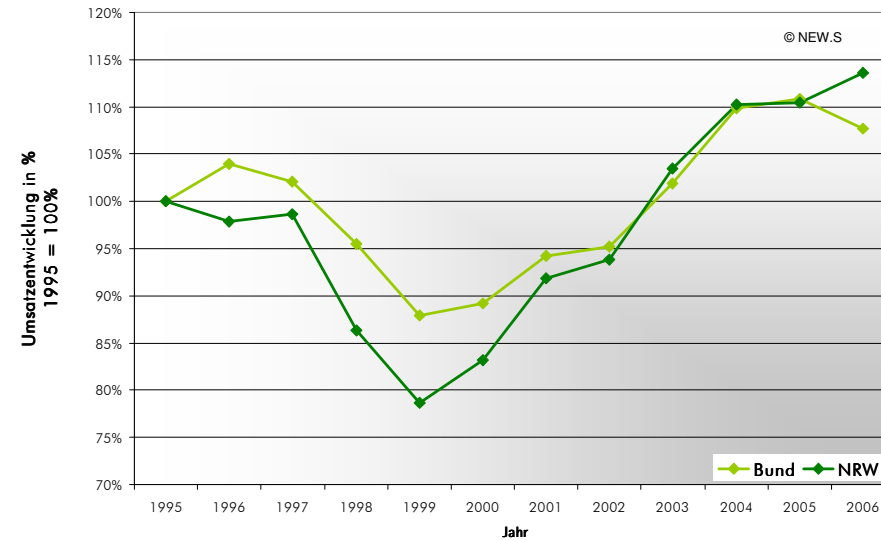


Herstellung von Süßwaren (ohne Dauerbackwaren)



	Umsatz in Mio. €		Auslandsumsatz in Mio. €		Beschäftigte		Betriebe	
	2005	2006	2005	2006	2005	2006	2005	2006
Bund	7.744,6	7.522,3	1.689,3	2.057,2	30.889	31.022	206	209
NRW	2.150,3	2.212,2	532,9	584,0	9.712	9.630	45	44

- Die Umsatzstagnation in NRW ist 2006 überwunden, der Umsatz steigt um 2,9%. Im Bund ist dagegen ein entsprechender Rückgang zu verzeichnen.
- Der Auslandsumsatz in NRW kann um 9,6% gesteigert werden, bleibt allerdings hinter den bundesdeutschen Vergleichswerten (+28,3%) zurück. Die Exportquote liegt in NRW bei 26,4% (Bund: 27,4%).
- Bei der Zahl der Beschäftigten und der Betriebe ist in NRW ein leichter Rückgang, zu verzeichnen. Der Umsatz pro Mitarbeiter in Bund und in NRW haben sich angenähert, Bund: 242.483 EUR; NRW: 229.718 EUR.
- Die Durchschnittsgröße pro Betrieb steigt auf 219 Mitarbeiter in 2006 (Vorjahr: 216) und liegt weiterhin deutlich über dem Bundesschnitt (148 Mitarbeiter).



Herstellung von Süßwaren

(ohne Dauerbackwaren)

